



Webinaire CNVVF: Favoriser les pollinisateurs avec les plantes mellifères



Villes et Villages Fleuris

LE LABEL NATIONAL DE LA QUALITÉ DE VIE



Présentation de VERDIR

Fédération des producteurs en horticulture et pépinière



+350 Adhérents

Répartis dans toute la France.
Horticulteurs, pépiniéristes,
bulbiculteurs, vivaciers, rosiéristes, ...

7 membres élus au Bureau Exécutif



**Présidente
déléguée à l'horticulture**
Claire BARRAULT
Horticultrice en Pays de la Loire



Présidente
Marie LEVAUX
Horticultrice en Occitanie



**Présidente
déléguée à la pépinière**
Marie-Laure RAULINE
Pépiniériste en Centre - Val de Loire



Secrétaire Générale
Maura ROUGIEUX
Pépiniériste dans le Grand
EST



**Secrétaire Général
adjoint**
Pascal BRICIER
Pépiniériste en AURA



Trésorier
Antoine DAGANAUD
Pépiniériste
en Nouvelle-Aquitaine



Trésorier adjoint
Simon COURBET
Horticulteur en BFC

MISSION VERDIR



Performance des entreprises

Développement des marchés

Mission relation adhérents et Communication

Actions d'influence

Transition agroécologique et Valorisation du végétal

INFLUENCE & LOBBYING ✨

Instituts
& organismes
filière



La **filière**
à l'**international**



copa*cogeca
European farmers
European agri-cooperatives



Rencontre
de la **Présidence**
de **République**
& **Ministres**



La **production**
dans la **filière**
du **végétal**

VALHOR
TOUTES LES FORCES DU VÉGÉTAL

Le **végétal**
dans
l'**Agriculture**



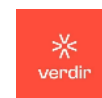
PRÉFECTURE
DE LA RÉGION ÎLE-DE-FRANCE
DÉPARTEMENT DE LA SEINE-SAINT-DENIS

- CA, Bureau
- GT Egalim
- GT Logistique
- GT Recyclage des pots
-

La production dans la filière du végétal



Production horticole



Paysage



Commerce



Instituts & organismes filiale



Les plantes mellifères, c'est quoi ?

Définitions

Définitions

- Les **plantes indigènes** sont présentes naturellement dans une région ou un pays, (plante présente avant 1500 en France). Une plante indigène peut être sauvage ou cultivée, et jouent un rôle clé pour la faune locale.
- Les **plantes exotiques** sont les plantes introduites volontairement ou accidentellement sur un territoire (plante apparue après 1500 pour la France). Elles peuvent aussi enrichir la biodiversité et offrir pollen et nectar précieux. Elles ne sont pas toutes envahissantes !
- Les **plantes sauvages** se développent et se reproduisent dans le milieu naturel sans intervention humaine. Une plante sauvage peut être indigène ou exotique naturalisée.
- Les **plantes horticoles** sont sélectionnées ou améliorées ou simplement cultivées par l'homme pour répondre à des usages spécifiques (ornementaux, alimentaires, techniques). Les plantes horticoles peuvent être indigènes ou exotiques, et rien n'empêche qu'elle soit également attractive pour les pollinisateurs (ex : l'Agastache, les Gauras, les Verveines de Buenos Aires...).
- **Plantes mellifères et nectarifères** : ce sont elles qui apportent un vrai "plus" aux pollinisateurs tout au long de l'année. Les **plantes mellifères** produisent nectar, miellat, pollen et/ou résine, utilisés par les abeilles pour le miel : toutes les mellifères sont nectarifères, mais l'inverse n'est pas vrai. Les **plantes nectarifères** sont des plantes qui produisent les mêmes ressources, mais à destination de tous les pollinisateurs (papillons, mouches, guêpes, ...).

En somme, il faut privilégier des plantes nectarifères pour tous les pollinisateurs, quelles soient indigènes ou exotiques, sauvages ou horticoles

Pollinisateurs

Il n'y a pas que les abeilles

QUI SONT LES POLLINISATEURS ?



Les insectes



Les oiseaux



Les rongeurs



Les reptiles

ET



Les écureuils



Les singes



... et même les humains

En Europe, les pollinisateurs sont :



Les papillons



Les coléoptères



Les abeilles



Les syrphes



Les mites



Les guépès

Les abeilles, les meilleures pollinisatrices

2000 espèces sauvages en Europe

L'Europe abrite **10%**
de la diversité mondiale des abeilles



Apis mellifera (abeille européenne) :

- Espèce d'abeille la plus connue
- Gérée par les apiculteurs pour la production de miel et d'autres produits de la ruche

La **pollinisation** est le transfert du pollen (gamètes mâles) entre les parties mâles et femelles d'une fleur qui rend possible la reproduction des plantes.

Autres moyens de pollinisation :



Autopollinisation



Pollinisation par le vent

Stop aux idées reçues

Les plantes horticoles, indigènes ou sauvages, peuvent tout à fait être mellifères, nectarifères ou pollinifères !

Les abeilles ne sont pas les seuls pollinisateurs (papillons, bourdons, mouches, oiseaux, ...).



Vulcain sur des
Chrysanthèmes



Bourdon sur un
Caryopteris



Bourdon sur une
Agapanthe hybride Twist



Halicte (abeille) sur une
Rudbekia

Intérêt des plantes en faveur des pollinisateurs

Les bienfaits du végétal



Les plantes au service des pollinisateurs

Les pollinisateurs tiennent un rôle crucial dans :

- La préservation de la biodiversité,
- L'équilibre des écosystèmes,
- La sécurité alimentaire des être vivants.

35% de la production agricole mondiale dépend des pollinisateurs. Ils se nourrissent de nectar et de pollen des fleurs.

35% des pollinisateurs invertébrés sont aujourd'hui menacés d'extinction.

Protéger les pollinisateurs est vital. Leur survie dépend en grande partie de la disponibilité en plantes nectarifères dans le temps et dans l'espace. On peut tous agir !



Scannez ce QR-code et partagez vos fleurs pour les abeilles !

#desfleurspourlesabeilles
www.jevegetalcestlavie.fr
www.flowersforbees.com



Opération créée à l'initiative de l'OFA et organisée par VALHOR.

VALHOR
TOUTES LES FORCES DU VÉGÉTAL

Les bienfaits des plantes à fleur

Les végétaux et particulièrement les plantes à fleur apportent de nombreux autres bénéfices en plus de supporter la pollinisation.

- Source et refuge de biodiversité
- Santé mentale
- Attractivité et tourisme
- Bien-être des habitants et fierté
- ...



Plantez !!

Préconisations d'installation d'espaces en faveur des pollinisateurs avec des plantes nectarifères

4 préconisations principales

- **Etaler les floraisons de mars à octobre** pour couvrir les besoins des pollinisateurs au moment de leur éclosion ou de la sortie de leur hibernation, au cours de leur vie, et pour préparer leur hibernation avant l'hiver.
- Au moins **3 pollens différents par jour** ! Apport nutritif journalier essentiel pour les acides aminés indispensables aux pollinisateurs.
- Sur **toutes les strates** : la strate basse avec les graminées et les annuelles, la strate moyenne avec les vivaces et les arbustes et la strate haute avec les arbres pour couvrir les besoins d'un maximum de pollinisateurs.
- **Prendre conseil auprès d'un producteur** (horticulteur ou pépiniériste) qui est expert en végétal et pourra vous conseiller sur les meilleures plantes nectarifères à installer en fonction de vos besoins et de votre espace.

Outils à votre disposition

Liste de plantes attractives pour les abeilles

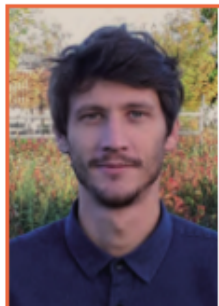


LISTE DE PLANTES ATTRACTIVES POUR LES ABEILLES Plantes nectarifères et pollinifères à semer et à planter



<https://agriculture.gouv.fr/telecharger/85673>

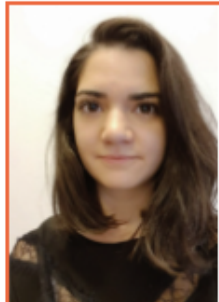
Contact VERDIR pour être mis en lien avec des producteurs à proximité de chez vous



Maxime PASSEBON

Tél: 06 72 57 39 04

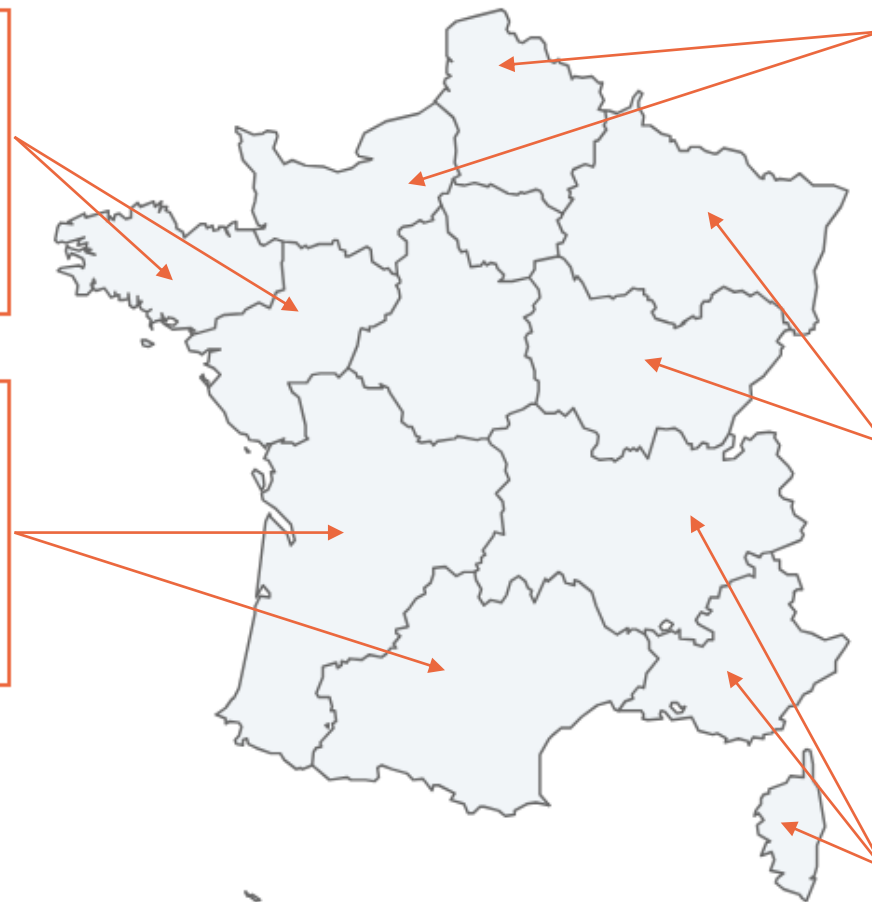
E-mail : m.passebon@verdir.fr



Virginie ODDO

Tél: 06 72 57 38 43

E-mail : v.oddo@verdir.fr



Lucile DUVAL

Tél: 06 85 87 58 67

E-mail : l.duval@verdir.fr



Caroline RIALLAND

Tél: 06 08 18 73 54

E-mail : c.rialland@verdir.fr



Christophe GUALTIERI

Tél: 06 72 57 39 74

E-mail : c.gualtieri@verdir.fr



Merci de votre
écoute !

@ c.rialland@verdir.fr

